



Philips
LCD-Monitor mit SoftBlue
Technology

E-line

24 (Bildfläche 23,6"/59,9 cm)
Full HD (1.920 x 1.080)



247E6EDAW

SoftBlue Technology

für das Wohlbefinden Ihrer Augen entwickelt

Für Sie entwickelt: Der elegante neue Philips E-line-Monitor ist mit der neuen SoftBlue Technology ausgestattet, die brillante und farbtintensive Bilder liefert und gleichzeitig die Augen schont.

Erstklassige Bildqualität

- SoftBlue Technology ist augenschonend und behält die Farbe bei
- IPS-ADS-Technologie für einen größeren Blickwinkel und verbesserte Bildgenauigkeit und Farbtreue
- 16:9 Full-HD-Monitor für gestochen scharfe und detailgetreue Bilder
- SmartImage Lite für eine einfache Bildoptimierung
- SmartControl Lite: für eine schnelle und einfache Abstimmung des Displays
- SmartContrast für Detailtiefe bei Schwarzwerten

Elegantes Design

- Elegantes, schlankes Design verschönert Ihr Zuhause
- Erstklassiges Hochglanzdesign verschönert Ihre Einrichtung
- Moderne Bedienelemente mit Touch-Technologie ergänzen das Design

Einzigartiges Multimedia-Erlebnis

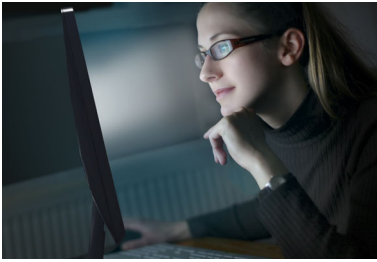
- MHL-Technologie für mobile Inhalte auf dem großen Bildschirm
- Integrierte Stereo-Lautsprecher für Multimedia



PHILIPS

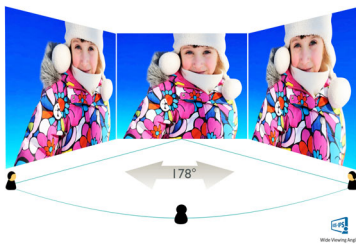
Besonderheiten

SoftBlue Technology



Die SoftBlue LED-Technologie nutzt eine intelligente Technologie zur Verringerung der schädlichen blauen Lichtwellen, ohne die Farbe oder das Bild auf dem Monitor zu beeinträchtigen. Die SoftBlue LED-Technologie wurde von der internationalen Testorganisation TÜV Rheinland zertifiziert und reduziert nachweislich schädliche, blaue Lichtwellen.

IPS-ADS-Technologie



IPS-ADS-Monitore verwenden eine fortschrittliche Technologie, die für einen besonders großen Blickwinkel von 178/178 Grad sorgt und es so ermöglicht, Inhalte auf dem Monitor aus nahezu jedem Winkel zu sehen! Im Gegensatz zur standardmäßigen TN-Technologie erhalten Sie mit IPS-ADS herausragend scharfe Bilder mit lebendigen Farben. Dadurch eignet sich die Technologie nicht nur ideal für Fotos, Filme und Internet, sondern auch für professionelle Anwendungen mit hohen Anforderungen an Farbtreue und Farbkonsistenz.

16:9 Full-HD-Monitor

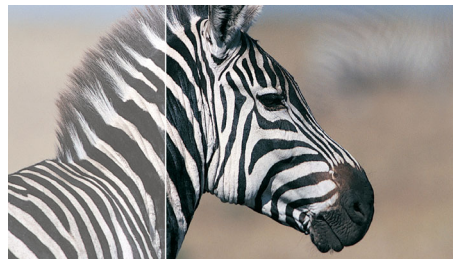


Der Full HD-Bildschirm bietet eine Breitbild-Auflösung von 1.920 x 1.080 Pixel. Dies ist die höchste Auflösung für HD-Quellen und garantiert bestmögliche Bildqualität. Dank der Unterstützung für 1.080p-Signale von allen Quellen, einschließlich der neuesten Quellen wie Blu-ray und moderner HD-Spielkonsolen, ist er vollkommen zukunftssicher. Um diese höhere Signalqualität und Auflösung zu ermöglichen, wurde die Signalverarbeitung stark verbessert. Sie erzeugt brillante, flimmerfreie Bilder in Progressive Scan-Qualität mit hervorragender Helligkeit und erstklassigen Farben.

SmartImage Lite

SmartImage Lite vereint exklusive, marktführende Technologien von Philips, mit der angezeigte Bildinhalte analysiert werden. Anhand Ihrer Voreinstellungen verbessert SmartImage Kontrast, Farbsättigung, Schärfe bei Bildern und Videos für optimale Bildqualität – in Echtzeit auf Tastendruck.

SmartContrast



SmartContrast ist eine Philips Technologie, die angezeigte Inhalte analysiert, Farben automatisch anpasst und die Intensität der

Hintergrundbeleuchtung steuert, um den Kontrast dynamisch zu verbessern. So wird bei Videos oder Spielen mit dunklen Farbtönen jederzeit eine optimale Bildqualität gewährleistet. Im Economy-Modus wird für die perfekte Anzeige von alltäglichen Büroanwendungen und einen geringeren Stromverbrauch der Kontrast angepasst und eine Feineinstellung der Hintergrundbeleuchtung vorgenommen.

Moderne Bedienelemente mit Touch-Technologie

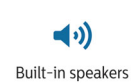


Bedienelemente mit Touch-Technologie sind berührungsempfindliche Symbole, die hervorstehende Tasten ersetzen und dem Benutzer eine individuelle Einstellung des Monitors ermöglichen. Sie reagieren auf leichteste Berührungen und verleihen dem Monitor ein modernes Design.



TÜV-zertifiziert: wenig blaues Licht

Philips Monitore mit SoftBlue LED Technology sind vom TÜV Rheinland nach dem Teststandard für wenig blaues Licht (2PFG) zur Reduzierung von schädlichem blauem Licht zertifiziert.



Daten

Bild/Anzeige

- LCD-Displaytyp: IPS-ADS-LCD
- Art der Hintergrundbeleuchtung: W-LED-System
- Größe des Displays: 23,6"/59,9 cm
- Effektive Bildfläche: 521,28 (H) x 293,22 (V) mm
- Bildformat: 16:9
- Optimale Auflösung: 1.920 x 1.080 bei 60 Hz
- Reaktionszeit (normal): 5 ms (Grau zu Grau)*
- Helligkeit: 250 cd/m²
- Kontrastverhältnis (normal): 1.000:1
- SmartContrast: 20.000.000:1
- Pixelabstand: 0,2715 x 0,2715 mm
- Betrachtungswinkel: 178° (H) / 178° (V), bei C/R > 10
- Bildoptimierung: SmartImage Lite
- Display-Farben: 16,7 m
- Abtastfrequenz: 30 bis 83 kHz (H)/56 bis 75 Hz (V)
- MHL: 1.080P bei 60 Hz
- sRGB
- SoftBlue

Anschlüsse

- Signal-Eingang: VGA (Analog), DVI-D (digitaler HDCP), MHL-HDMI (digital, HDCP)
- Synchronisationseingang: Separate Synchronisation, Synchronisation auf Grün
- Audio-Ein-/Ausgang: PC-Audio-Eingang, Kopfhörer-Ausgang

Komfort

- Integrierte Lautsprecher: 3 W x 2
- Benutzerkomfort: Ein-/Ausschalter, Menü, Lautstärke, Input, SmartImage Lite
- OSD-Sprachen (Bildschirmanzeige): Portugiesisch (Brasilien), Tschechisch, Niederländisch, Englisch, Finnisch, Französisch, Deutsch, Griechisch, Ungarisch, Italienisch, Japanisch, Koreanisch, Polnisch, Portugiesisch, Russisch, Chinesisch, Spanisch, Schwedisch, Chinesisch (traditionell), Türkisch, Ukrainisch
- Weiterer Komfort: Kensington-Sicherung
- Plug & Play-Kompatibilität: DDC/CI, Mac OS X, sRGB, Windows 7, Windows 8

Standfuß

- Neigung: -5/20 Grad

Leistung

- Eingeschaltet: 15,27 W (norm.) (Testmethode EnergyStar 6.0)
- Standby-Modus: 0,5 W (norm.)
- Modus Aus: 0,3 W (norm.)
- Leistungs-LED-Anzeige: Betrieb – Weiß, Standby-Modus – Weiß (blinkend)
- Stromversorgung: Extern, 100 bis 240 V AC, 50 bis 60 Hz

Abmessungen

- Produkt mit Standfuß (in mm): 561 x 429 x 212 mm
- Produkt ohne Standfuß (in mm): 561 x 347 x 43 mm
- Verpackung in mm (B x H x T): 598 x 490 x 100 mm

Gewicht

- Produkt mit Standfuß (in kg): 3,65 kg
- Produkt ohne Standfuß (in kg): 3,27 kg
- Produkt mit Verpackung (in kg): 4,90 kg

Betriebsbedingungen

- Temperaturbereich (in Betrieb): 0 °C bis 40 °C °C
- Temperaturbereich (außer Betrieb): -20 °C bis 60 °C °C
- Relative Luftfeuchtigkeit: 20 % bis 80 %
- Höhenlage: Betrieb: 3.658 m, kein Betrieb: 12.192 m
- MTBF: 30.000 Stunde(n)

Nachhaltigkeit

- Umweltschutz und Energie: EnergyStar 6.0, EPEAT Silber, RoHS, Bleifrei, Frei von Quecksilber
- Recycelbares Verpackungsmaterial: 100 %

Kompatibilität und Standards

- Behördliche Zulassung: BSMI, CE-Zeichen, cETLus, FCC Klasse B, GOST, PSB, SASO, SEMKO, TCO 6.0, TUV/ISO9241-307, WEEE

Gehäuse

- Farbe: Weiß
- Ausführung: Hochglanz

Was ist in der Verpackung?

- Monitor mit Standfuß
- Kabel: VGA, Audio, Stromversorgung
- Benutzerdokumentation



Ausstellungsdatum
2017-07-13

Version: 5.0.1

12 NC: 8670 001 19085
EAN: 87 12581 72746 8

© 2017 Koninklijke Philips N.V.
Alle Rechte vorbehalten.

Technische Daten können ohne vorherige Ankündigung geändert werden. Die Marken sind Eigentum von Koninklijke Philips N.V. oder der jeweiligen Firmen.

www.philips.com

* Dieses Philips Display ist MHL-zertifiziert. Falls Ihr MHL-Gerät keine Verbindung herstellen kann oder nicht richtig funktioniert, schauen Sie in den FAQs zur Ihrem MHL-Gerät nach Anweisungen, oder wenden Sie sich direkt an den Hersteller. Möglicherweise verlangt der Gerätehersteller, dass Sie ein markenspezifisches MHL-Kabel oder einen Adapter erwerben, damit das Display funktioniert.

* Erfordert ein optionales MHL-zertifiziertes mobiles Gerät und MHL-Kabel (nicht enthalten). Bitte wenden Sie sich an den Anbieter Ihres MHL-Geräts, um Informationen zur Kompatibilität zu erhalten.

* Standby/Energiesparmodus von ErP ist nicht zutreffend für die MHL-Ladefunktion

* Eine vollständige Liste von MHL-fähigen Produkten finden Sie auf www.mhlconsortium.org

* Die Wortmarke/das Warenzeichen "IPS" und ähnliche Patente auf Technologien sind Eigentum der jeweiligen Unternehmen.

* Reaktionszeitwert gleich SmartResponse