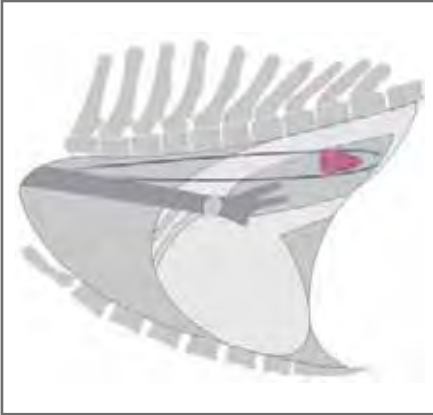
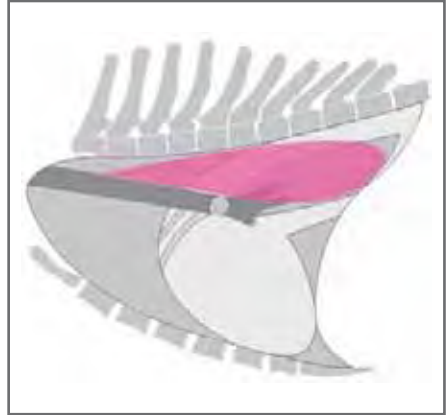


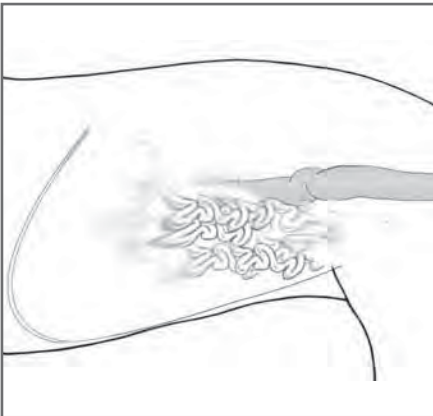
Röntgenbefunde



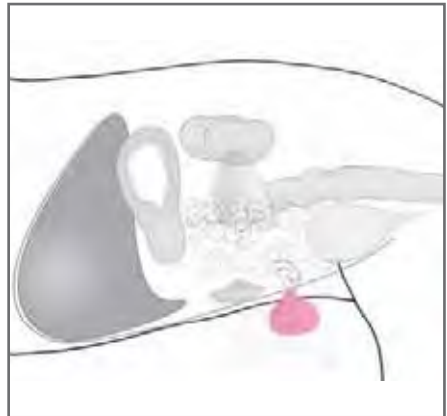
Fremdkörper Ösophagus



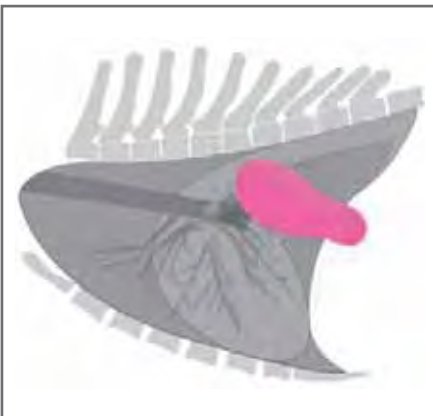
Megaösophagus



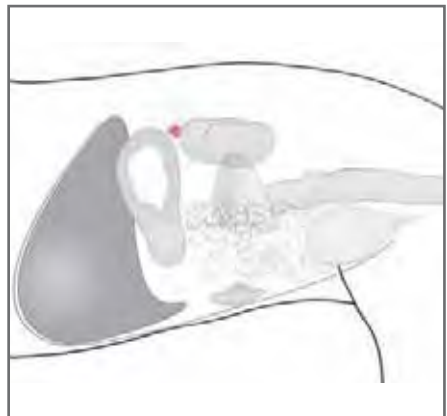
Bauchhöhlenerguss



Hernie

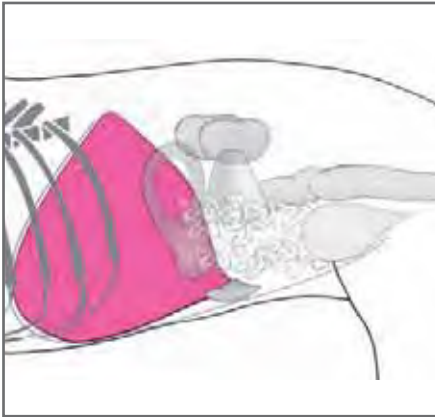


Hiatushernie

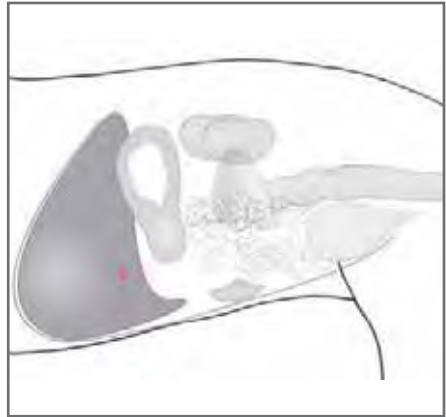


Nebennierenkarzinom beim Hund

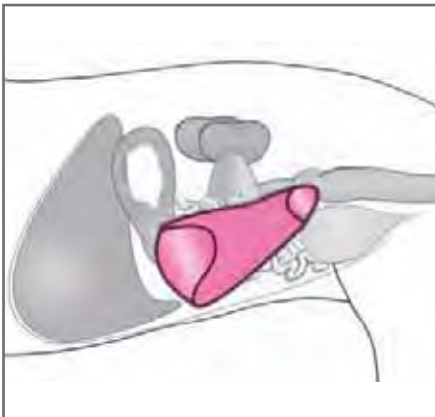
Röntgenbefunde



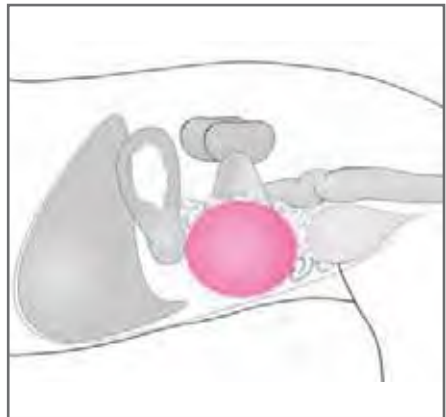
Hepatomegalie



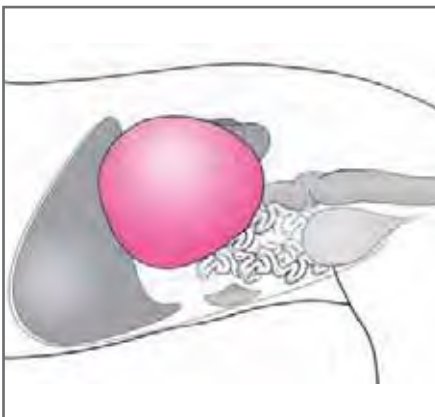
Gallensteine



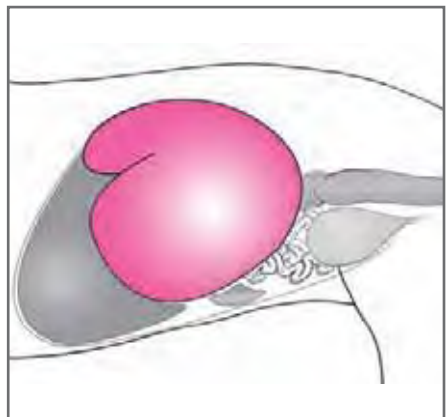
Milztorsion



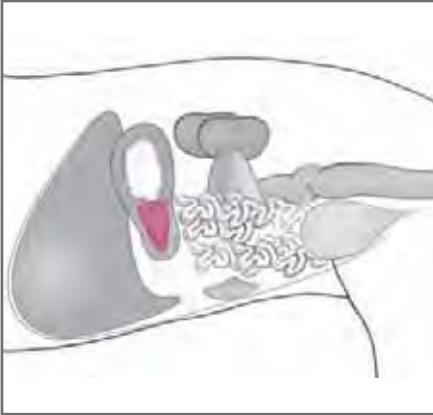
Milztumor



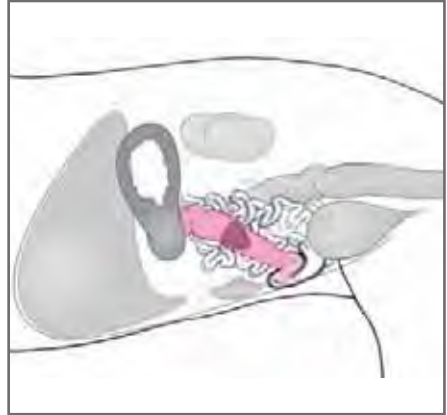
Magendilatation



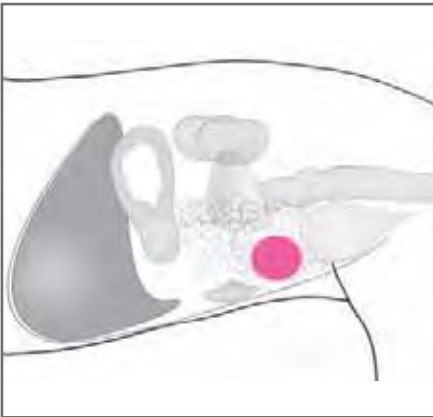
Magendrehung



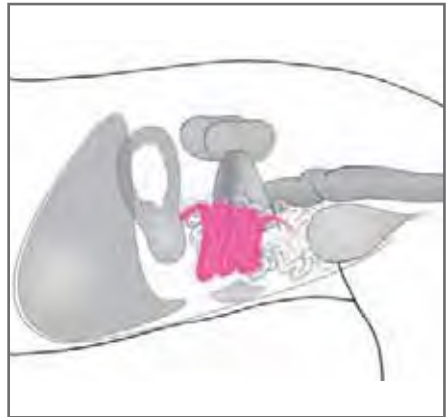
Fremdkörper Magen



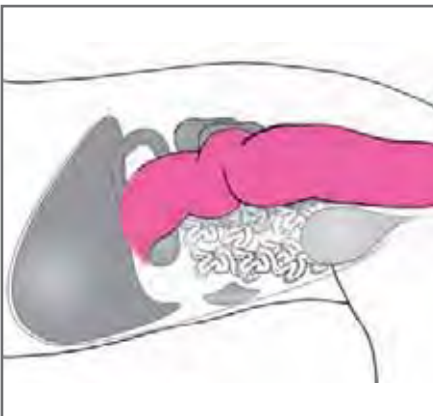
Fremdkörper Dünndarm



Darmtumor



Fadenauffädellung



Koprostase

Befunde

- physiologisch – ohne besonderen Befund (o. b. B.)

- pathologisch

Mundhöhle/Rachen (Oropharynx)

- Fremdkörper
- Tumor
- Kieferfraktur/-luxation
- Craniomandibuläre Osteopathie (CMO)
(West-Highland White Terrier)
- Osteodystrophia fibrosa (renaler Hyperparathyreoidismus)

Ösophagus

- Fremdkörper
- Tumor
- Megaösophagus
- Ösophagusstriktur
- Ösophagusruptur

Abdomen

- Fremdkörper
- Tumor
- Bauchhöhlenerguss
- Pneumoabdomen
- Hernie: Zwerchfellhernie, Hiatushernie, Umbilikalhernie, Inguinalhernie, Skrotalhernie, Perinealhernie
- Nebennierenkarzinom

Leber

- Hepatomegalie
- Tumor
- Kalzifizierung
- Gallensteine

Milz

- Splenomegalie
- Milztorsion
- Milztumor

Magen

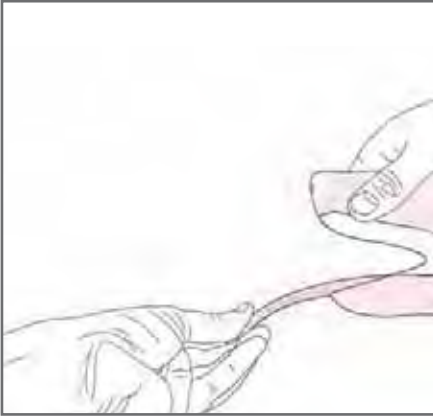
- Magendilatation
- Magentorsion
- Pylorusstenose
- Tumor
- Fremdkörper
- Magenruptur

Endotracheale Intubation

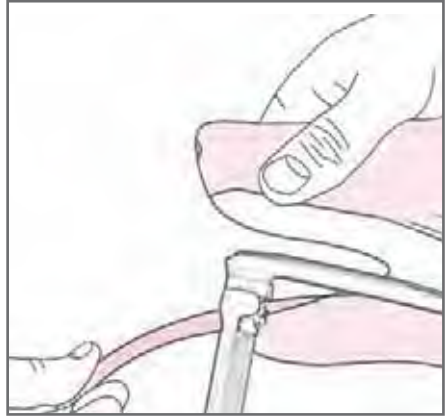
Indikation

- Sauerstoffzufuhr/Inhalationsanästhesie
- Beatmung

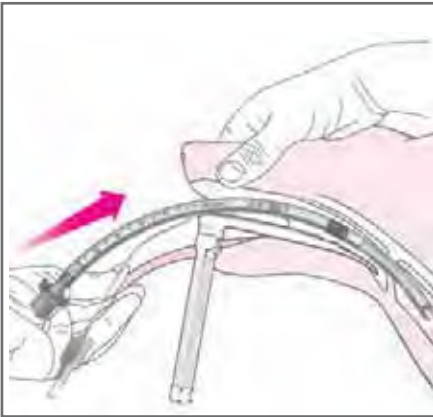
Endotracheale Intubation



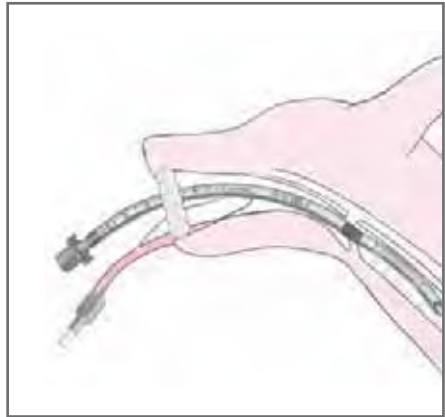
Hervorziehen der Zunge



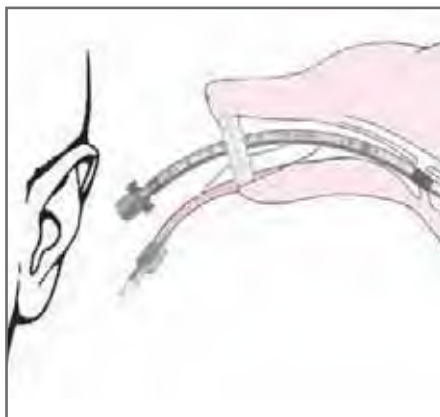
Laryngoskopie



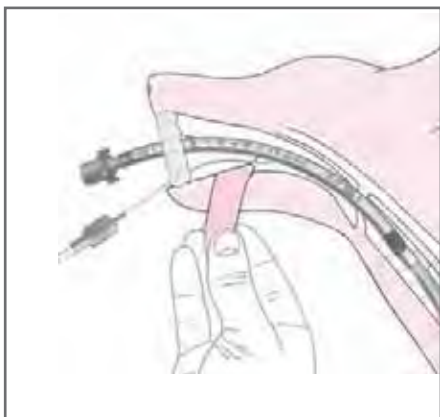
Endotracheales Einführen des Tubus



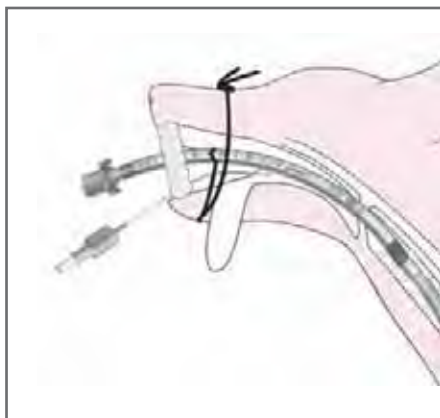
Einsetzen eines Maulkeils



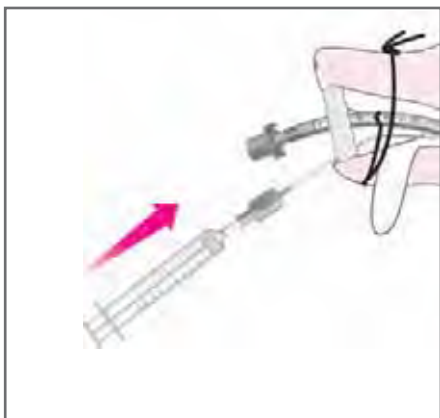
Auskultatorische Lagekontrolle des Tubus



Zunge seitlich hervorziehen



Tubusfixierung



Gefühlvolles Blockieren des Ballons

Methode

- Vorbereitung
 - Sedation
 - Sternallage/Seitenlage/Rückenlage
 - Tubusauswahl: größtmöglich, leicht einführbar, Tubuslänge am Patienten ausmessen
 - Tubusvorbereitung: Fixierungsbänder, Kontrolle der Durchgängigkeit, Ballonkontrolle, Tubusbenetzung (Wasser)
 - Larynx-Lokalanästhesie (Lidocain 2% Spray) v. a. bei Katzen

- Technik
 - Halten mit gestrecktem Hals, Hervorziehen der Zunge mit Gazetupfer
 - Laryngoskopie und Zungendepression (ohne Berühren der Glottis)
 - gefühlvolles Einführen des Endotrachealtubus (ggf. mit Führungsstab) über das Laryngoskop (bei Inspiration)
 - Beißholz einlegen, Zunge zur Seite legen
 - Lagekontrolle des Endotrachealtubus (hörbare Atemgeräusche, fühlbarer Atem vor Tubus)
 - Fixieren des Endotrachealtubus
Hund (Unterkiefer-, dann Oberkieferschleife)
Katze (Unterkiefer-, dann Schleife hinter den Ohren)
 - langsames gefühlvolles Blockieren des Ballons

Komplikationen

- Laryngospasmus
- Trachearuptur
- einseitige Lungenbelüftung

Allgemeine Untersuchungsmethoden

Patientenfixierung

Indikation

- Fixieren des Patienten zur Untersuchung und Behandlung

Zwangmaßnahmen beim Hund



Maulschlinge (Schritt 1)



Maulschlinge (Schritt 2)



Maulschlinge (Schritt 3)

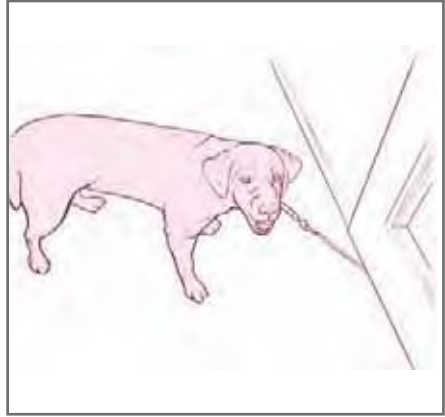


Maulkorb

Zwangmaßnahmen beim Hund



Doppelte Leine

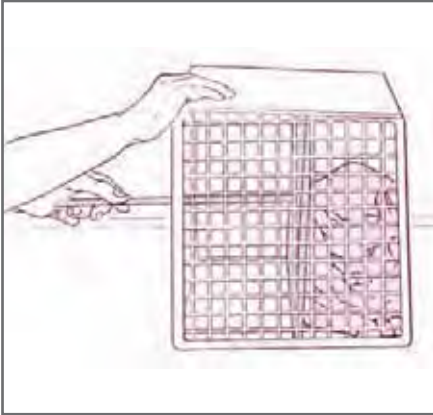


Leinendurchführung unter Tür

Methode

- Maulschlinge
 - Anlegen einer vorgelegten Gazeschleife über den Fang
 - Kreuzführung unter dem Hals
 - Festbinden hinter den Ohren
- Maulkorb
 - Auswahl der Größe
 - Aufsetzen durch den Patientenbesitzer
 - Befestigen des Haltebandes hinter den Ohren
- Doppelte Leine
 - Fixierung des Hundes zwischen zwei Leinen
- Leine unter der Tür
 - Patientenbesitzer mit Hund an der Leine verlässt den Raum
 - Schließen der Tür zwischen Patientenbesitzer und Hund
 - die Leine wird unter die Tür gelegt und angezogen (CAVE)

Zwangmaßnahmen bei der Katze



Zwangkäfig



Zwangsjacke/-sack



Zwangstuch

Methode

- Zwangkäfig
 - Vorbereitung: Montage von Schiebetür und Stab
 - Auskippen der Katze aus Transportbox in den Zwangkäfig (seitliche Abdeckung mit Handtuch/Handschuhen)
 - koordiniertes Schließen der Käfigtür
 - Fixierung der Katze zwischen Schiebetür und Seitenwand
- Zwangsjacke/-sack
- Zwangstuch
 - geeignet für Manipulationen durch Patientenbesitzer
 - Fixierung der Katze knieend zwischen Knien und geschlossenen Hacken
 - Anlegen eines Handtuches um den Hals und Vordergliedmaße der Katze